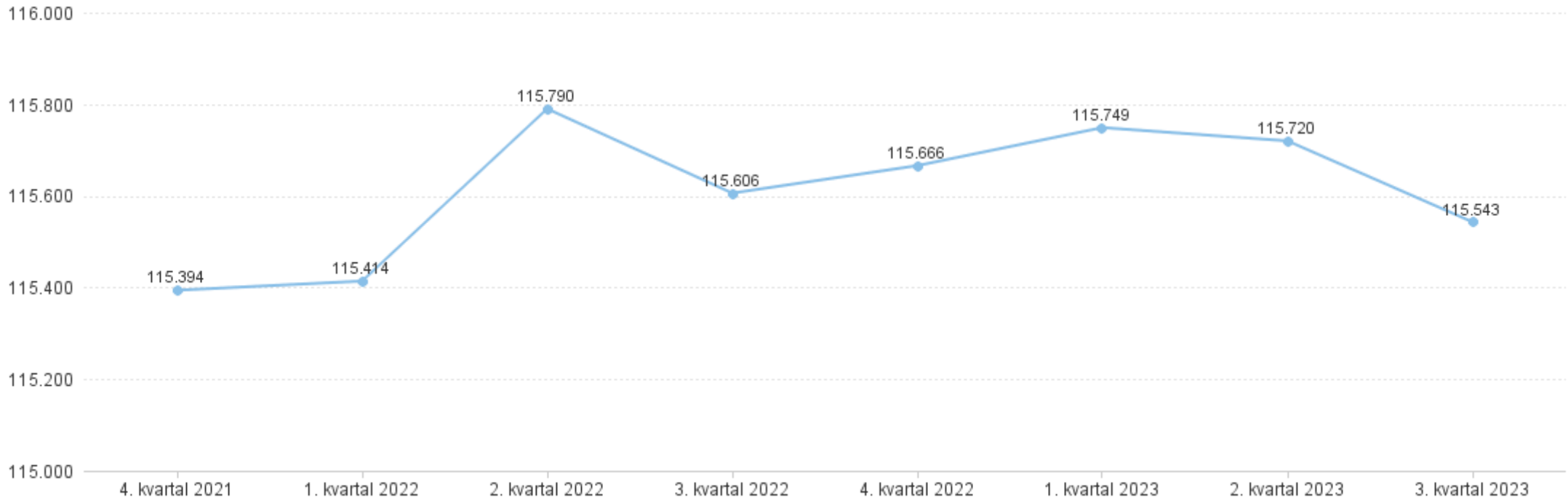


Befolkning Status

Opdateret pr. 1. oktober 2023



Befolkningsudvikling fordelt på kvartaler



		4. kvartal 2021	1. kvartal 2022	2. kvartal 2022	3. kvartal 2022	4. kvartal 2022	1. kvartal 2023	2. kvartal 2023	3. kvartal 2023
0-17 år	0-2 år	3.645	3.627	3.614	3.562	3.534	3.536	3.482	3.422
	3-5 år	3.655	3.621	3.688	3.679	3.655	3.647	3.668	3.651
	6-17 år	15.334	15.307	15.388	15.350	15.369	15.367	15.349	15.375
0-17 år		22.634	22.555	22.690	22.591	22.558	22.550	22.499	22.448
18-64 år	18-24 år	9.743	9.812	9.728	9.610	9.583	9.575	9.514	9.298
	25-39 år	20.757	20.815	20.936	20.950	21.048	21.138	21.175	21.246
	40-64 år	37.238	37.127	37.163	37.107	37.011	36.941	36.875	36.772
18-64 år		67.738	67.754	67.827	67.667	67.642	67.654	67.564	67.316

Befolkning Status

Opdateret pr. 1. oktober 2023



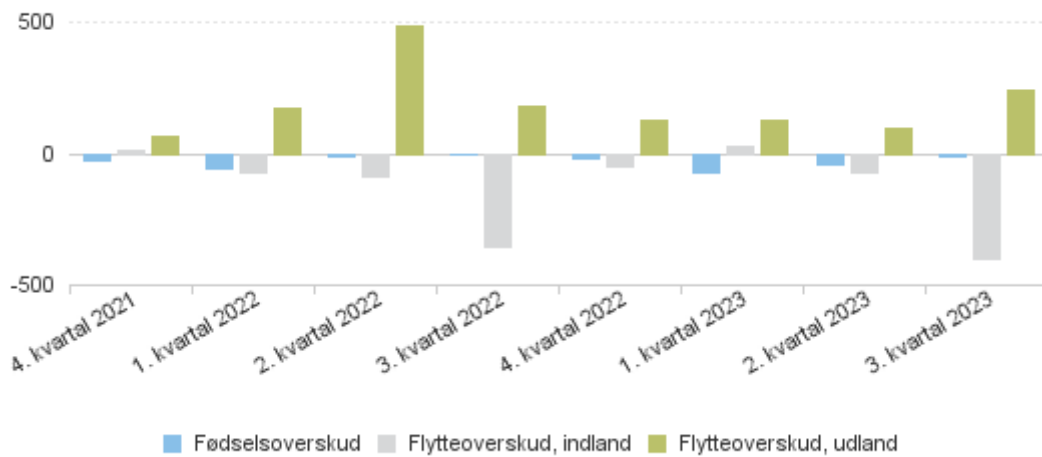
65+ år	65-79 år	19.074	19.092	19.160	19.182	19.233	19.274	19.279	19.291
	80+ år	5.948	6.013	6.113	6.166	6.233	6.271	6.378	6.488
65+ år		25.022	25.105	25.273	25.348	25.466	25.545	25.657	25.779
		115.394	115.414	115.790	115.606	115.666	115.749	115.720	115.543

Befolkningens bevægelser

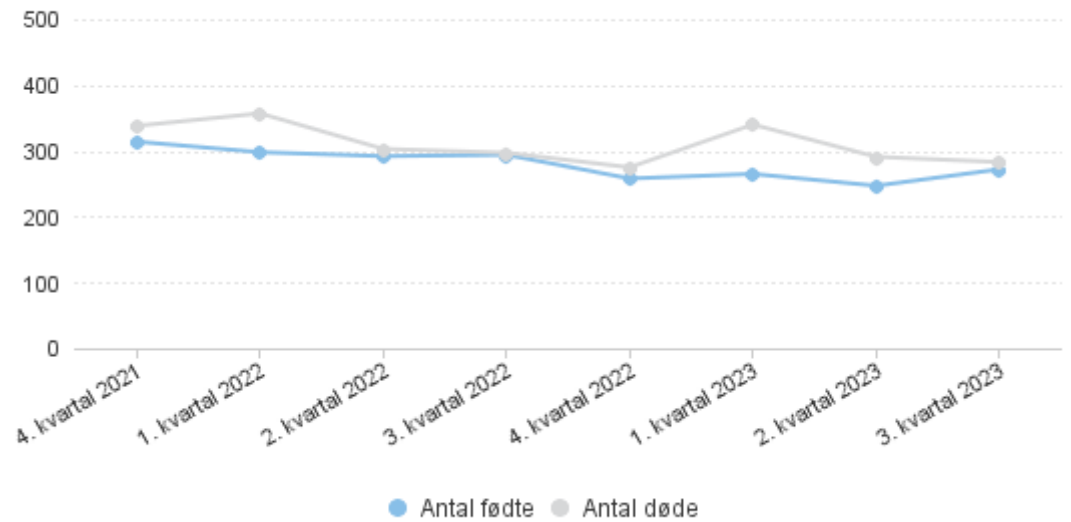


Befolkningens bevægelser

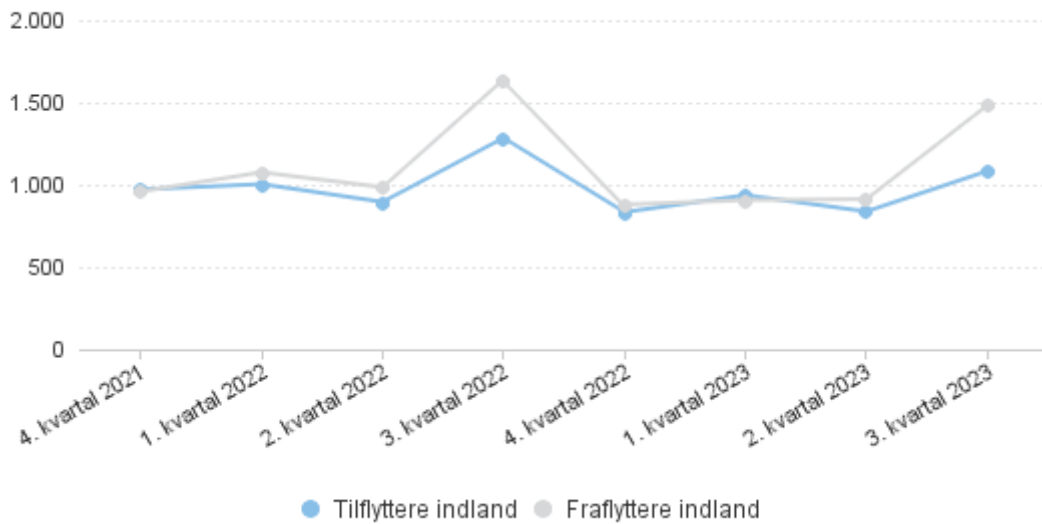
Fødselsoverskud, flytteoverskud i ind- og udland



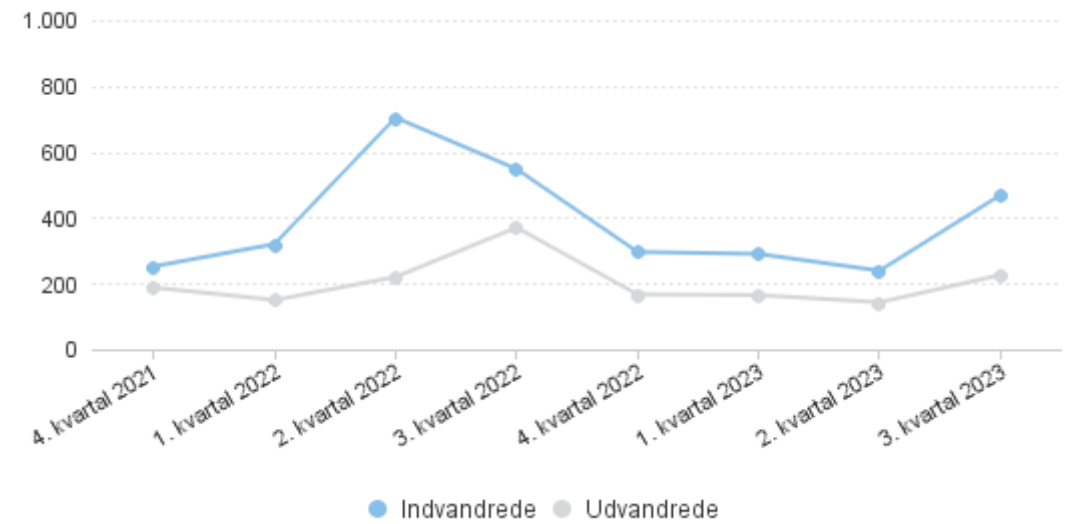
Fødselsoverskud



Flytteoverskud, indland



Flytteoverskud, udland



Befolkningens bevægelser



Befolkningens bevægelser

	4. kvartal 2021	1. kvartal 2022	2. kvartal 2022	3. kvartal 2022	4. kvartal 2022	1. kvartal 2023	2. kvartal 2023	3. kvartal 2023
Antal fødte	314	298	292	294	258	265	247	272
Antal døde	338	357	303	297	275	340	291	283
Fødselsoverskud	-24	-59	-11	-3	-17	-75	-44	-11
Tilflyttere, indland	972	1.004	896	1.285	834	937	838	1.084
Fraflyttere, indland	959	1.076	985	1.640	880	907	913	1.484
Flytteoverskud, indland	13	-72	-89	-355	-46	30	-75	-400
Indvandrede	252	320	704	548	296	290	239	469
Udvandrede	188	150	220	370	167	165	143	226
Nettoindvandrede	64	170	484	178	129	125	96	243
Befolkningstilvækst	53	39	384	-180	66	80	-23	-168
Befolkningstal, ultimo	115.394	115.414	115.790	115.606	115.666	115.749	115.720	115.543

Som følge af korrektioner til befolkningstallet kan der være forskel på befolkningstilvækst opgjort som fødselsoverskud plus flytteoverskud, indland plus nettoindvandring og stigningen i befolkningstallet fra et kvartal til det næste.

Befolkningens flyttemønster

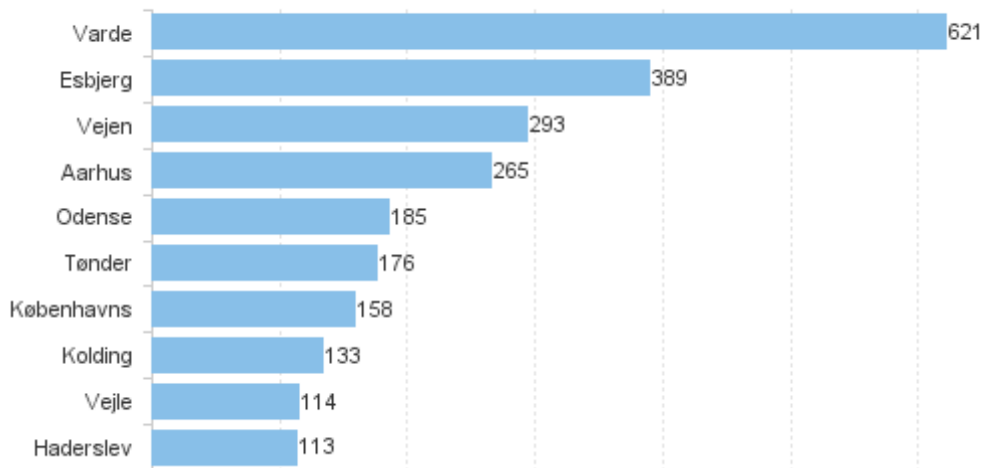
Opdateret pr. 1. oktober 2023



Flyttemønster til og fra kommuner (indland)

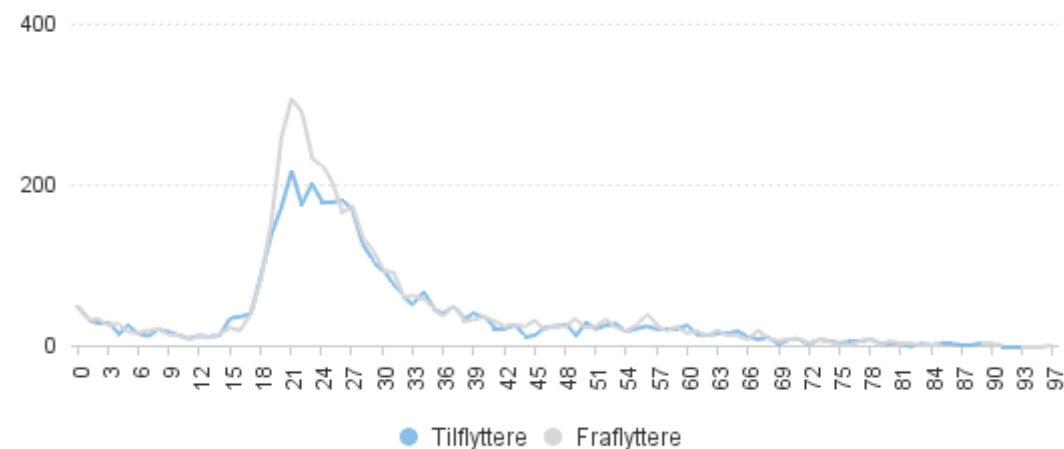
4. kvartal 2022 - 3. kvartal 2023

Hvilke kommuner kommer tilflytterne fra? (Top 10)



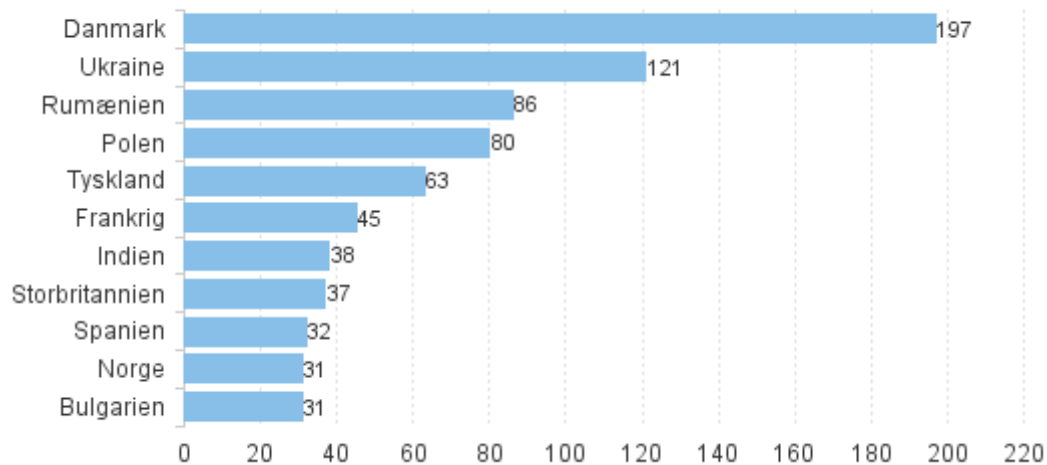
Det er ikke muligt, at vise hvilke kommuner fraflytterne flytter til.

Tilflyttere og fraflyttere fordelt på alder

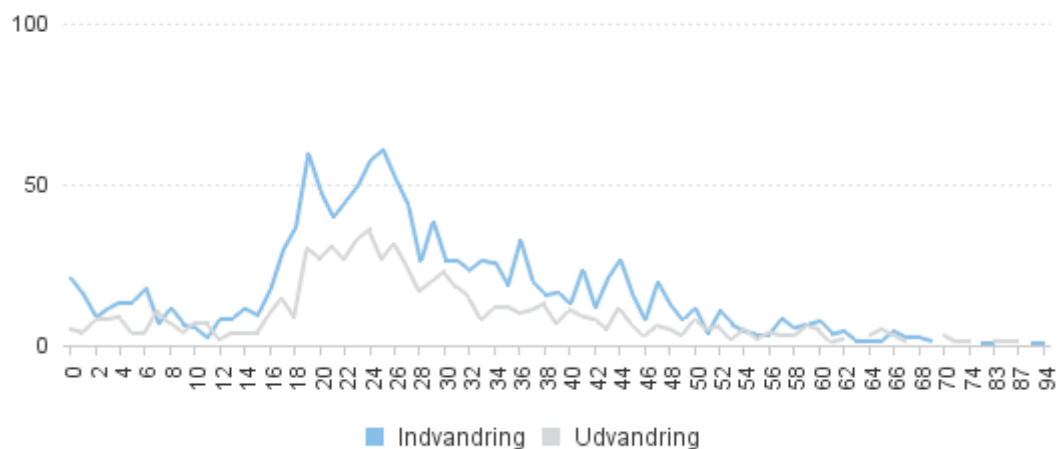


Flyttemønster for indvandring og udvandring (udland)

Hvilke statsborgere flytter til Esbjerg fra udlandet? (Top 10)



Tilflyttere og fraflyttere fordelt på alder

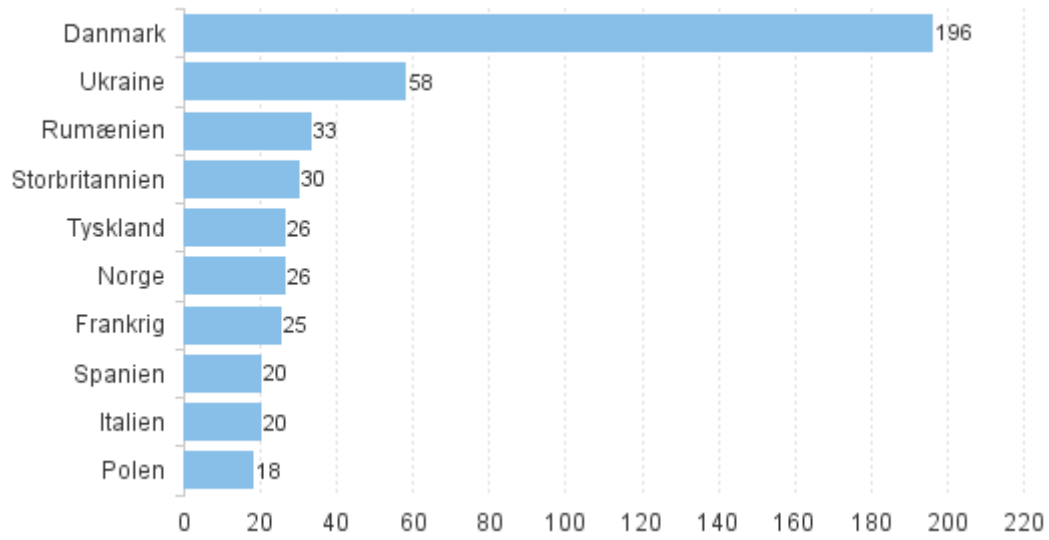


Befolkningens flyttemønster

Opdateret pr. 1. oktober 2023



Hvilke statsborgere flytter fra Esbjerg til udlandet? (Top 10)



Information

Opdateret pr. 1. oktober 2023



Definitioner

- Folketallet omfatter samtlige personer, der på det pågældende tidspunkt havde bopælsadresse i Esbjerg Kommune.
- Statistikken over levendefødte omfatter levendefødte børn født i Danmark, Grønland eller udlandet af mødre, som har bopælsadresse i Esbjerg Kommune på fødselstidspunktet.
- Statistikken over døde omfatter alle dødsfald blandt personer med fast bopæl i Esbjerg Kommune, uanset hvor dødsfaldene indtræffer.
- Indenlandske flytninger omfatter alene flytninger mellem kommuner i Danmark, mens flytninger internt i kommunen ikke er medregnet.
- Tilflytninger fra udlandet, omfatter Nordiske statsborgere, som tager fast ophold, samt ikke-nordiske statsborgere, som får opholdstilladelse for mere end 3 måneder. Desuden medregnes tilflytninger fra Færøerne og Grønland.
- Udvandrede omfatter personer der flytter til udlandet og opgiver deres bopæl her i landet. Desuden medregnes flytninger til Færøerne og Grønland.

Opdatering

Rapporten indeholder data opgjort pr. kvartal og afgrænset til hhv. seneste 4 eller 8 afsluttede kvartaler.

Rapporten opdateres hver tirsdag. Opdateringen kan medføre mindre opdateringer af tallene for allerede afsluttede kvartaler som følge af registreringer i CPR registeret.